

POZNÁMKA

VŠECHNY MÍSTNOSTI - BUDE PROVEDENA KOMPLETNÍ VÝMĚNA VÝPLNÍ V OBVODOVÝCH KONSTRUKCÍCH - STÁVAJÍCÍ VÝPLNĚ BUDOU DEMONTOVÁNY A, OSTĚNÍ PŘIPRAVENO PRO OSAZENÍ VÝPLNÍ NOVÝCH A NÁSLEDNĚ PO MONTÁŽI BUDE POŠKOZENÉ OSTĚNÍ ZAPRAVENO A VYMALOVÁNO AŽ NA ROH OBVODOVÉ STĚNY

- PO PROVEDENÍ VÝMĚNY VÝPLNÍ BUDE VE VŠECH MÍSTNOSTECH PROVEDENO DOKLADNÉ OSTĚNÍ STÁVAJÍCÍCH STĚN, PODHLEDŮ, PODLÁH A POD.

- V MÍSTNOSTECH KDE SE NACHÁZĚJÍ PŮVODNÍ MALBY A FRESKY, MUSÍ BÝT TYTO PŘED ZAPOČETÍM VŠECH PRACÍ DŮKLADNĚ OCHRANĚNY PŘED ZNEČIŠTĚNÍM A POŠKOZENÍM

- SCHODIŠTĚ Z 1. NP DO 2. NP - BUDE PROVEDENO ŠETRNÉ ODSTRÁNĚNÍ STÁVAJÍCÍHO SYNTETICKÉHO NÁTERU KAMENNÝCH SCHODŮ (PRAVĚDOPODĚBNÉ PÍSKOVCOVÉ), POKUD BUDE NUTNÉ, BUDE PROVEDENO DOPLNĚNÍ SCHODISTOVÝCH STUPNŮ V MÍSTĚ POŠKOZENÉHO KAMENE, SOUČASNĚ BUDE ZE ZDVA ODSTRANĚN SOKLIK, KTERÝ JE ROVNĚŽ ZE SYNTETICKÉHO NÁTERU A TATO ČÁST ZDI BUDE NOVĚ OMÍTNUTA A ZAPRAVENA A VYMALOVÁNA

- BUDE PROVEDENA VÝMĚNA NEBO DOPLNĚNÍ VNITŘNÍCH DVEŘÍ - PŘED JEJICH VÝROBOU BUDOU KONKRÉTNÍ OTVORY ZNOVU ZAMĚŘENY A PŘIPRAVENY PRO OSAZENÍ VÝROBKU A PO OSAZENÍ BUDOU OTVORY ZAPRAVENY (popř. VYMALOVÁNY)

- KONKRÉTNÍ TYPY DVEŘNÍCH VÝPLNÍ, BARY A DRUHÝ ZASKLENÍ BUDOU PŘED VÝROBOU VÝPLNÍ PROJEKOVÁNA A ODSOUHLAŠENY S GENERALNÍM PROJEKTANTEM A ORGÁNY STÁTNÍ PAMÁTKOVÉ PÉČE

M.Č. 103 - BUDE PROVEDENO ODSTRÁNĚNÍ PODLAHY A PROVEDENÍ PODLAHY NOVĚ - STÁVAJÍCÍ NÁŠLAPNÁ VRSTVA JE CEMENTOVÝ POTĚR OPATŘENÝ SYNTETICKÝM NÁTEREM, DALŠÍ KONKRÉTNÍ SKLADBA NENÍ ZNÁMA NEBYLA PROVEDENA SONDÁŽ DO KONSTRUKCE), ALE PŘEDPOKLAD JE cca 200mm BETONU A NÁŠYP NA STÁVAJÍCÍ KLENBU

- STÁVAJÍCÍ PODLAHA BUDE ODSTRANĚNA KOMPLET AŽ PO VRCHOL KLENBY

- NÁŠYP KLENBY BUDE SROVNÁN S VRCHOLEM KLENBY A BUDE NA NĚM PROVEDENA STABILIZACE NÁŠYPU PROSPĚM HÁSENYM VÁPNEM, NA NÁŠYP BUDE PROVEDENA VRSTVA PRODYŠNÉHO BETONU V tl. MAX. 80mm. TENTO BUDE ARMOVÁN KARISITÍ 8/8/10mm. NA BETON BUDE PROVEDENA HISTORICKÁ RUČNÍ CHELNÁ DLAŽBA 240/240/30mm DO VÁPENNÉ MALTY tl. 20mm

- PO ODSTRÁNĚNÍ PŮVODNÍ PODLAHY - BUDE VHODNOST NAVRŽENÉ SKLADBY KONZULTOVÁNA S GENERALNÍM PROJEKTANTEM

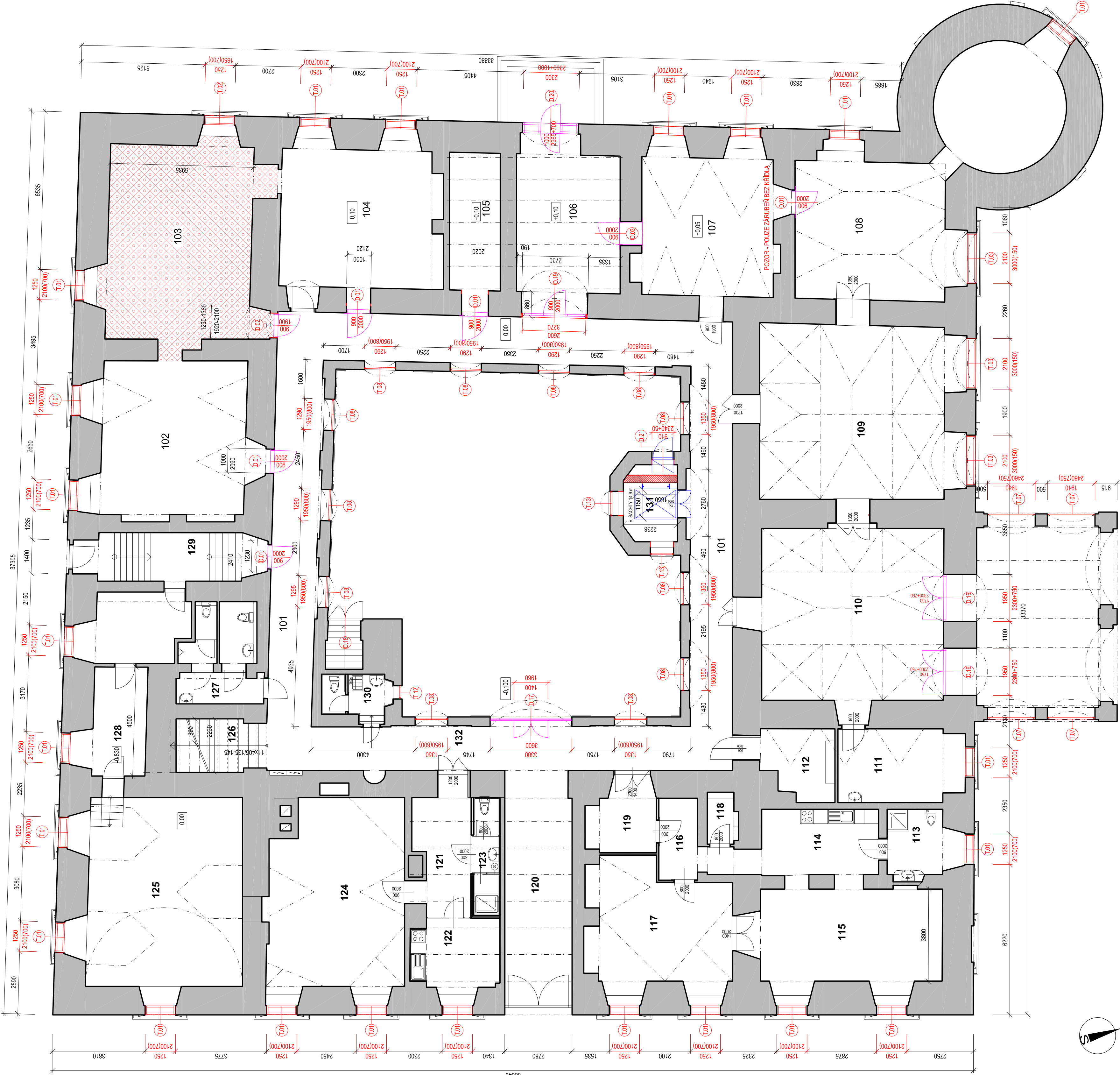
- KONKRÉTNÍ DLAŽBA BUDE ODSOUHLAŠENA S GENERALNÍM PROJEKTANTEM A ORGÁNY STÁTNÍ PAMÁTKOVÉ PÉČE

LEGENDA MÍSTNOSTÍ

ČÍSLO	LOK. MÍSTNOSTI	SV. VÝŠKA [m]	PLOCHA [m²]	PODLAHA	POVRCHOVÉ ÚPRAVY	POZNÁMKA
101	CHOZBA	130,0		KER. DLAŽBA	PODLÉH	STÁVAJÍCÍ KLEBKA
102	VYSTAVNÍ SIN	41,7		BETON. MAZÁNNA		STÁVAJÍCÍ KLEBKA
103	VYSTAVNÍ SIN	52,4		BETON. MAZÁNNA		
104	VYSTAVNÍ SIN	40,9		BETON. MAZÁNNA		
105	SKLAD	11,9		BETON. MAZÁNNA		
106	VYSTAVNÍ SIN	28,9		BETON. MAZÁNNA		
107	VYSTAVNÍ SIN	36,1		BETON. MAZÁNNA		STÁVAJÍCÍ KLEBKA
108	VYSTAVNÍ SIN	34,6	36,1	KER. DLAŽBA		STÁVAJÍCÍ KLEBKA
109	OBČOVNÍ SIN	37,9	59,2	KER. DLAŽBA		STÁVAJÍCÍ KLEBKA
110	VYSTUPNÍ HALA	33,9	56,5	KER. DLAŽBA		STÁVAJÍCÍ KLEBKA
111	KANCELÁŘ	3,9	15,5	KER. DLAŽBA		STÁVAJÍCÍ KLEBKA
112	MÍSTNOST ELEKTRO-ROZVODNA	3,4	8,1	KER. DLAŽBA		STÁVAJÍCÍ KLEBKA
113	KOUPELNA	3,9	8,0	KER. DLAŽBA		OBIL. V H100
114	HALA - KUCHYNĚ	3,9	13,7	KER. DLAŽBA		DŘEVĚNÁ LÉŠTA
115	OBÝVAČÍ POKOJ	33,6		KER. DLAŽBA		OBIL. MEZ. ŠKŘÍTKAMA
116	CHOZBA	3,9	8,2	KER. DLAŽBA		DŘEVĚNÁ LÉŠTA
117	LOŽNICE	3,9	29,4	KER. DLAŽBA		DŘEVĚNÁ LÉŠTA
118	KOMPA	3,9	2,3	KER. DLAŽBA		DŘEVĚNÁ LÉŠTA
119	VSTUPNÍ HALA	3,9	8,1	KER. DLAŽBA		STÁVAJÍCÍ KLEBKA
120	PROJEZD	3,4	26,8	DŘEVĚNÉ SPALY		SAROKARTON S.V. 300
121	VSTUPNÍ HALA	3,9	10,9	KER. DLAŽBA		SAROKARTON S.V. 300
122	KUCHYNKA	3,9	9,1	KER. DLAŽBA		SAROKARTON S.V. 300
123	SOC. ZARÍZENÍ - WC, SPRCHA	3,9	5,3	KER. DLAŽBA		OBIL. V H100
124	EXPOZITURNÍ ERP	3,4	43,8	PARKETY		STÁVAJÍCÍ KLEBKA
125	SKLAD	3,7	49,8	KER. DLAŽBA		STÁVAJÍCÍ KLEBKA
126	SCHODIŠTĚ	2,4	20,3	KAMENNÁ DLAŽBA		OBIL. V H100
127	WC - M	3,6	11,9	BETON. MAZÁNNA		STÁVAJÍCÍ KLEBKA
128	SKLAD	2,2		KER. DLAŽBA		STÁVAJÍCÍ KLEBKA
129	SCHODIŠTĚ	15,3		BETON. MAZÁNNA		
130	WC, KÚDLO	4,9		KER. DLAŽBA		
131	VÝTĚH	6,6				

LEGENDA HMOT

- STÁVAJÍCÍ ZDIVO
- NOVÉ ZDIVO, DOZDÍVKY
- NOVÁ PODLAHA - 52,4



DIGITÁLNÍ PODKLAD BYL VYTVOŘEN PŘEKLESENÍM PODKLADU FIRMY KORT OSTRAVA Z ROKU 1982
S OPTICKÝMI ÚPRAVAMI POHLEDŮ DLE FOTODOKUMENTACE

STUDIO-D Opava s.r.o.
Krnovská 75e, 746 01 Opava
IČ 268 33 115
Zodpovědný projektant Ing. arch. Lubomír Děmner
Výpracoval L. Děmner, B. Černá, K. Čabová
www.studio-d.cz

Zámek Linhartovy
Stavební úpravy - 3. etapa
Přístavby 1. NP - návrh

Město Abrechtice
Linhartovy
zař. 2018
1407-2018
630x594
DSP

Měřítko
1:100
Výkres
D.1.1.5

